

Corso di primo livello

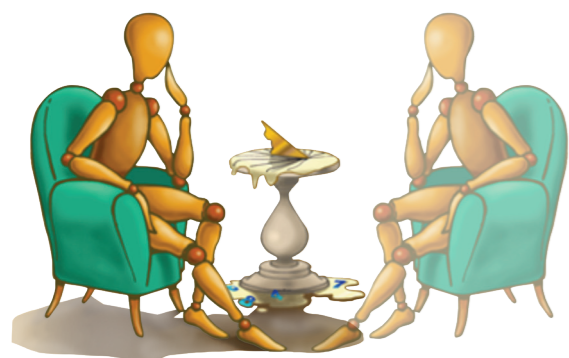
Terapia dei Nuclei Profondi

sabato 22 febbraio 2025

ECM 12 on-line



Che cos'è la Terapia dei Nuclei Profondi?



La **Terapia dei Nuclei Profondi** è un approccio di psicoterapia breve integrata di ultima generazione, sviluppata in risposta alla richiesta di efficacia e di efficienza che le persone rivolgono sempre più insistentemente alla psicoterapia.

Questo modello teorico e di intervento prende le mosse non già da una teoria psicologica bensì da una di matrice logico-matematica: la teoria dei tipi logici di Russell e Whitehead. Persegue obiettivi fino a ieri considerati incompatibili, quali la ristrutturazione globale della personalità, il raggiungimento e il consolidamento di risultati apprezzabili in tempi brevi, il ripristino dell'evoluzione verso la condizione di benessere.

La Terapia dei Nuclei Profondi ruota attorno al costrutto di "parti della personalità" e considera il principio latino della pars pro toto (vedi la figura retorica della sinecdoche) alla base di ogni forma di patologia. I Nuclei profondi sono, dunque, le entità numinose che governano il nostro inconscio e con le quali tendiamo ad identificarci nel momento in cui sviluppiamo una certa forma di disagio.

L'obiettivo di questa giornata di formazione è fornire ai partecipanti i fondamenti teorici ed operativi del metodo.

Come nasce questo nuovo modello di intervento?

La Terapia dei nuclei profondi nasce dall'osservazione secondo cui la personalità, ben lungi dal presentare una compattezza monolitica, somiglia piuttosto ad un mosaico fatto di tante e diverse tessere. Le persone si esprimono normalmente dicendo cose come "C'è una parte di me che mi spinge a ... mentre un'altra vorrebbe che ...", "In quel momento era come se non fossi più me stesso", "... era come se fossi un'altra persona", "Fu come se qualcosa dentro di me avesse preso il sopravvento".

Se nel Disturbo di personalità multipla l'esistenza di queste "parti" diventa oltremodo evidente nelle persone cosiddette "normali" esse agiscono in sordina, per emergere senza essere annunciate nelle situazioni di grande stress, di profonda crisi e di grande confusione.

A che cosa serve la Terapia dei Nuclei Profondi?

Per quanto possa essere bravo un meccanico non potrebbe riparare il motore di un'auto se prima non lo smontasse. La Terapia dei nuclei profondi offre al professionista della salute mentale una metodologia strutturata fin nei dettagli oltre che ben collaudata, caratterizzata da un livello di efficacia e di efficienza difficile da raggiungere altrimenti.

Nel momento in cui il terapeuta "smonta i pezzi della personalità" del paziente ha modo di riparare quelli che lo necessitano. Cercare di "riparare" la personalità senza prima averne isolato le parti disfunzionali comporta il rischio di cadere nella terapia interminabile o in quella di carattere prevalentemente sintomatico. Stando alla teoria dei tipi logici, la confusione tra noi come tutto e le nostre parti rappresenta una forma di paradosso: mentre il conflitto è facilmente riconoscibile il paradosso costituisce una trappola invisibile quanto insidiosa.

Tra i personaggi del teatro interiore contemplati dalla Terapia dei nuclei profondi spicca quella che incarna il modello adattivo, che nella nostra infanzia ha rappresentato l'ancora di salvezza nelle situazioni più critiche. Sull'onda del principio per cui la squadra che vince non si cambia questa parte ha, anno dopo anno, acquisito il controllo del nostro comportamento, prima di tutto quello interno costituito dal modo di pensare poi di quello rivolto alla sfera sociale, se non anche di quello somatico.

Quali sono i vantaggi che la Terapia dei Nuclei Profondi permette di ottenere?

La Terapia dei nuclei profondi persegue obiettivi fino a ieri considerati non solo difficili da raggiungere ma anche tra loro incompatibili, quali la ristrutturazione globale della personalità, il raggiungimento di risultati apprezzabili in tempi brevi, il ripristino dell'evoluzione verso la condizione di benessere, la stabilizzazione dei risultati ottenuti.

In ambito terapeutico a volte si crea una situazione analoga a quella del mentitore, il quale afferma "Sto mentendo!": il problema è che se mente allora dice il vero mentre se dice il vero allora mente. Tale situazione paradossale si verifica allorché si imputa la mancanza di risultati significativi alle "resistenze" che il paziente opporrebbe alla terapia, anche se (come nel caso del mentitore) dal momento che decide di rivolgersi alla terapia significa che intende risolvere il suo problema, mentre se resiste significa invece che non vuole risolverlo... Ci si trova così prigionieri di un circolo vizioso senza apparente via di uscita.

Il riferimento alle parti della personalità permette ad entrambi, paziente e terapeuta, di uscire dalle sabbie mobili del paradosso e progredire nel percorso terapeutico con risultati tangibili.

Come si apprende la Terapia dei Nuclei Profondi?

La Terapia dei nuclei profondi si apprende attraverso un percorso di formazione rivolto ai professionisti della salute mentale: psicologi, psicoterapeuti, psichiatri.

Il corso è aperto anche agli studenti di psicologia come pure agli specializzandi in psicoterapia e psichiatria, senza ECM e con test finale facoltativo.

Il corso è rivolto a psicologi, psicoterapeuti, psichiatri, medici

ECM 12 on-line con test finale

Il corso è aperto anche agli studenti di psicologia e medicina come pure agli specializzandi in psicoterapia e psichiatria, **senza ECM e con test finale facoltativo**

Data sabato 22 febbraio 2025

1 giorno - 8 ore

Mattina dalle **09.00** alle **13.00**

Pomeriggio dalle **15.30** alle **19.30**

175,00€ con ECM - compresa IVA

130,00€ senza ECM - compresa IVA

Le iscrizioni e le lezioni vengono gestite dal Provider ECM



Info

+39 347 27 70 368

fad@areventi.com

Programma corso in Terapia dei Nuclei Profondi - primo livello

Verso una nuova visione della patologia e della psicoterapia

MATTINO dalle 09.00 alle 13.00

- La struttura paradossale di tutti i problemi umani: la psiche come noumeno ed i fenomeni che le danno corpo.
- Dal conflitto al paradosso: il dilemma del fumatore pentito e la nascita delle "sub-identità" alla base di ogni patologia.
- Il teatro interiore ed i suoi personaggi: il Genitore penalizzante, il Bambino rifiutato e l'Adulto egemone.
- I modelli di adattamento archetipici tra difesa e adattamento: il costrutto di "tentata soluzione" di Watzlawick.
- Le entità numinose che governano il nostro inconscio: i Nuclei profondi e il loro Gioco delle parti come DNA psichico.

Pausa pranzo dalle ore 13.00 alle 15.30

POMERIGGIO dalle 15.30 alle 19.30

- La "tirannia delle emozioni" quale motore della patogenesi: la natura energetica del sentire secondo la prima legge della termodinamica.
- Il metabisogno di accoglimento e la "trasmutazione emozionale": il tramonto della coazione a ripetere.
- Da *ex movere a pathos*: il punto "zero" della patogenesi e della prevenzione nelle radici etimologiche; la tendenza all'esternazione e i blocchi nelle sue tre fasi.
- Replica degli imprinting e "situazioni specchio": il ruolo dell'evento scatenante nell'insorgere della patologia.
- La struttura ellittica della patologia: la "triade originaria" e il "cortocircuito"; i modelli eziopatogenetici nella Terapia dei Nuclei Profondi.



Dott. Stefano Boschi

psicoterapeuta, ricercatore, consulente in materie umanistiche, autore di oltre cinquanta testi di carattere scientifico.

Dalla sua vasta attività di ricerca in psicoterapia individuale, di coppia, della famiglia e in psicosomatica, come pure nei settori della didattica, della pedagogia e della psicopedagogia clinica, dell'epistemologia medica e della comunicazione sono nati modelli di intervento innovativi tra i quali Terapia dei Nuclei Profondi (individuale), Terapia dei Copioni Relazionali (di coppia), Terapia Familiare centrata sul Figlio.

- Terapia dei nuclei profondi - terapia individuale
- Terapia dei copioni relazionali - terapia di coppia
- Terapia della famiglia centrata sul figlio - terapia del sistema familiare
- Metodo PsicheSoma - psicoterapia psicosomatica
- Psicopedagogia dei modelli adattivi - terapia dell'infanzia e dell'adolescenza
- Active Learning - didattica efficace
- Active Education - pedagogia
- Comunicazione libera dai conflitti
- Comunicazione ad alto impatto

Ha inoltre gettato le basi per la nascita di una nuova disciplina, la Psicolinguistica Clinica.

sb@stefanoboschi.it

www.stefanoboschi.it



eBook di prossima pubblicazione

Per la prevendita sb@stefanoboschi.it